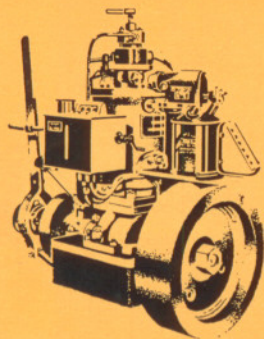
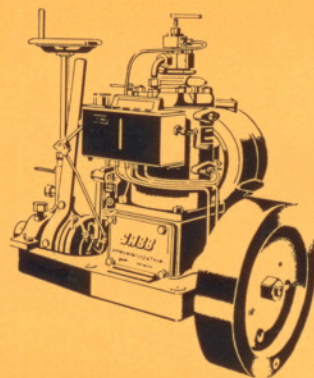


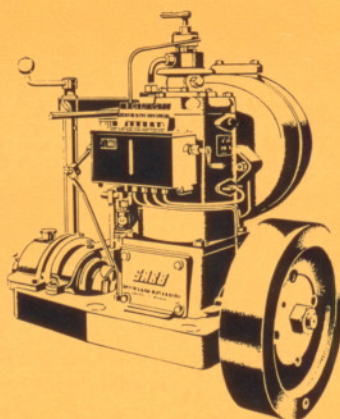
# De 4 typer **SABB** semi-diesel motorer



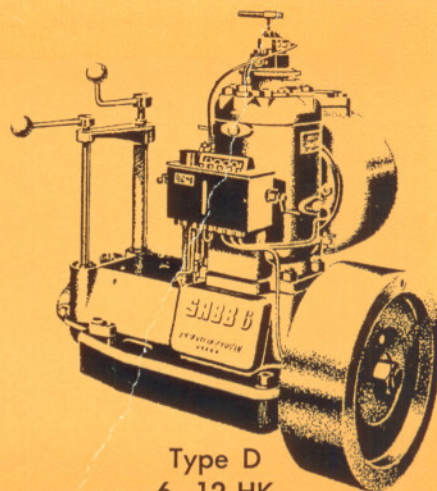
Type A  
3 HK



Type B  
4-5 HK



Type C  
5-9 HK



Type D  
6-12 HK

## God service øker motorens verdi.

Alle SABB deler er standardiserte og blir fremstilt i moderne, nøyaktige maskiner etter snevre toleranser, og en kan alltid være sikker på at reservedelene passer uten forandring. Vi sørger for at alle deler er på lager til enhver tid for at ventetiden skal bli minst mulig. Men med de lange avstander vi har her i landet, kan det av og til ta en tid før delen kommer frem, og det kan passe dårlig for en fisker hvis det inntreffer i en sesong. For å bøte på dette har vi opprettet en rekke komplette reservedelslagre langs kysten. Dette er en stor betryggelse for fiskerne og det er en service som SABB eiere er alene om. At motoren er norsk gjør at tilgangen på deler ikke påvirkes av de vekslende importforhold. Enhver SABB eier er sikret en reell behandling så lenge motoren varer — et faktum som har bidradd betydelig til å gi SABB motoren det gode ry den har blant vår kystbefolkning.

## EKSTRA UTSTYR

For å gjøre motorene mere lettvent og behagelig å betjene, eller bedre egnet til kundenes spesielle behov, kan vi levere ekstra utstyr så som hurtigfyring — gasshurtigfyring — glassvattdemper — deksflenser — dynamoarrangement — elektrisk start — remskiver — forlengelser m. m. Disse ting er utførlig beskrevet i et spesielt sirkulære for ekstra utstyr.

TYPE	A	B	C	D
Normal kraftutvikling HK . . . . .	3	6	9	12
Omdreining pr. minutt . . . . .	850	800	750	700
Antall sylindere . . . . .	1	1	1	1
Stempeldiameter . . . . .	95	120	140	160
Slaglengde . . . . .	100	120	140	160
Brennstoff-forbruk, gr pr. HK/time . . . . .	275	250	250	230
Smøreoljeforbruk, gr pr. HK/time . . . . .	15	14	12	12
Nettvekt motor uten manøvreringsutstyr . . . . .	87	182	265	312
Nettvekt motor med kobling, omstyring og propeller kg . . . . .	120	222	329	385
Propeller diameter cm . . . . .	38	45	55	59
Propelleraksling diameter . . . . .	7/8"	1"	1 1/8"	1 1/4"
Hylserør diameter . . . . .	1 1/4"	1 1/4"	1 1/2"	1 5/8"
Passende for båter, lengde i fot . . . . .	16-21	20-24	23-29	25-32

## Garanti.

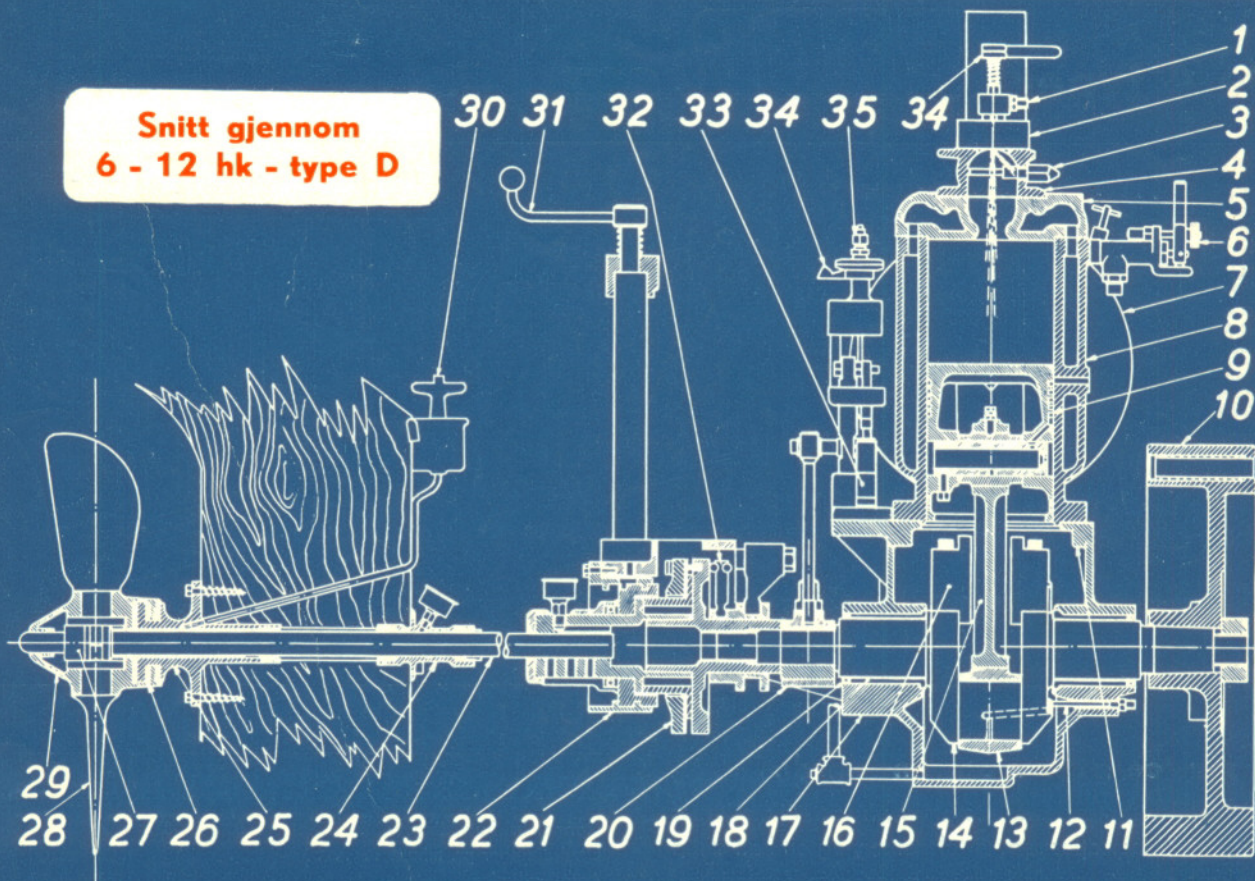
Damsgård Motorfabrik garanterer for at motoren yter den oppgitte kraft, at den er omhyggelig prøvet før avsendelsen og at den er fri for material- og fabrikkasjonsfeil. I to (2) år fra leveringsdagen erstatter vi gratis alle deler som ødelægges på grunn av konstruksjons-, material- eller fabrikkasjonsfeil, når de ødelagte deler sendes inn for kontroll. Garantien dekker ikke normal slitasje eller feil som skyldes ukundig behandling og vanskjøtsel. Innkjøpte deler garanteres ikke av oss, bare av vedkommende produsent. Reparasjonskostninger ved fremmede verksteder eller driftstap grunnet motorkluss, inngår ikke under garantien. Forutsetningen for garantien er at kjøperen oppfyller sine økonomiske forpliktelser overfor fabrikk.

# Damsgård Motorfabrik - Bergen

DAMSGÅRDSVEIEN 113 — TELEFON 98 087 — TELEGRAMADRESSE: DAMSGÅRDMOTOR

BERGEN — NORWAY

**Snitt gjennom  
6 - 12 hk - type D**



- |                 |                 |                    |                    |                              |
|-----------------|-----------------|--------------------|--------------------|------------------------------|
| 1. Spiss        | 8. Sylinder     | 15. Veivstang      | 22. Omstyring      | 29. Propellerhode            |
| 2. Kjølestykke  | 9. Stempel      | 16. Kontravekt     | 23. Propelleraksel | 30. Fettkopp                 |
| 3. Fyrplugg     | 10. Svinghjul   | 17. Bunnramme      | 24. Pakkboks       | 31. Kulehendel               |
| 4. Glødehode    | 11. Veivhus     | 18. Rammelagerskål | 25. Stevnflens     | 32. Koblingsarm              |
| 5. Topplokk     | 12. Smørenippel | 19. Tetningsring   | 26. Trustring      | 33. Oljepumpe                |
| 6. Starteventil | 13. Veivlager   | 20. Eksenterskive  | 27. Akselkloss     | 34. Regulator- og spishendel |
| 7. Lyddemper    | 14. Veivaksel   | 21. Kobling        | 28. Propellervinge | 35. Regulator                |

## KONSTRUKSJONSDETALJER — felles for alle typer.

### SYLINDER

av førsteklasses MEHANITE støpejern, med store luft- og eksoskanaler som gir effektiv spyling.

### STEMPEL

med flat topp gjør det mulig å lage et absolutt ensartet produkt. Alle motorer får nøyaktig samme kompresjonsrom. Sliteflatene er slipt for å gi de riktige arbeidsklaringer.

### VEIVAKSEL

Solid, avbalansert veivaksel, presisjonsarbeidet av et fallhammersmidde stålemne. Sentrifugalsmøring skaffer smøring til veivlageret (ikke type A). Rammelagrene er rikelig dimensjonerte og utført i prima lagermetall. Type C og D har løse utskiftbare rammelagerskåler og effektive tetningsringer på hver side som hindrer lekkasje av smøreolje.

### VEIVHUS OG BUNNRAMME

Veivhuset har store luker på hver side med god adgang til veivrommet. Bunnrammen er rikelig dimensjonert for å gi størst mulig stivhet. — På type B, C og D er der nå avtapping av spilloljen fra bunngrøtten. Dette gjør motoren meget rensligere og hvis en ønsker, kan oljen brukes om igjen.

### SMØREAPPARAT

Bauer automatisk trykksmøreapparat av forbedret type (bedre beskyt-

ning mot vanninntrengning). Alle motorens viktigste deler blir trykksmurt med riktige mengder frisk olje. På apparatet er det anbragt et skilt som viser hvor mange dråper olje som trenges på hvert smørested.

### OLJEPUMPE OG SPISS

Presisjonsfremstillet pakningsfri oljepumpe. Spissen er av vår patenterte konstruksjon med selvrensende vridbar spreder.

### KOBLING

Kompakt og slitesterk platekobling med få og enkle deler. Meget robust og lett å justere. — Alle typer SABB motorer leveres komplett med kobling og omstyring montert på bunnrammen. Vær oppmerksom på dette når De sammenlikner våre med andre motormerker priser.

### OMSTYRING

Av enkel konstruksjon som tar meget liten plass. Omstyringsbracketten er festet på bunnrammen og reversering foregår ved et ratt eller kulehendel som kan føres opp i styrehuset etter ønske.

### PROPELLER

Av slitesterk konstruksjon, helt av metall med strømlinjeformete, avbalanserte vinger med kraftige lagringstapper. SABB vridbar propell arbeider etter prinsippet: forskyvbar akse med trustlageret plassert i stevnflensen. En slipper da bakkerør og trekkstenger. Trustlageret, som nå har trustringer av nylon, er uhyre slitesterkt og 100 % driftsikkert.